

ELTERNABEND AUSBILDUNG

HERZLICH WILLKOMMEN



*alle Geschlechter sind angesprochen
09.05.2023

ELTERNABEND AUSBILDUNG

| Was Eltern wissen sollten |

Welche Rolle spielt die Schule?

Gut informierte Eltern. Was heißt das?

Baustelle Gehirn. Alles andere im Kopf als Berufsorientierung?

Informieren, anmelden und ausprobieren. Zu viele Angebote?



ELTERNABEND AUSBILDUNG

| Wer sind wir? |



Daniela Drilltzsch
jupiter@jena.de
www.jupiter-jena.de



Marco Böhme
marco@meinhandwerk-jena.de
www.azubi-jetzt.de



Antje Peuckert
juba@jena.de
www.juba-jena.de



Johanna Blumröder
blumroeder@jbz-jena.de
www.jbz-jena.de

ELTERNABEND AUSBILDUNG

| Welche Rolle spielt die Schule? |

Umsetzung der Landesstrategie: (innerhalb des Lehrplans)

- §47a Thüringer Schulgesetz – berufliche und arbeitsweltliche Orientierung als verpflichtender Bestandteil der Lehrpläne
- Berufswahlkompetenzmodell bildet Grundlage für Landesstrategie zur beruflichen und arbeitsweltlichen Orientierung in Thüringen (TMBJS, Januar 2022)



ELTERNABEND AUSBILDUNG

| Welche Rolle spielt die Schule? |



- Grundlagen / Voraussetzungen -

Thüringer Berufswahlkompetenzmodell

BO Konzept der Schule

Berufswahlpass als einheitliches Portfolioinstrument

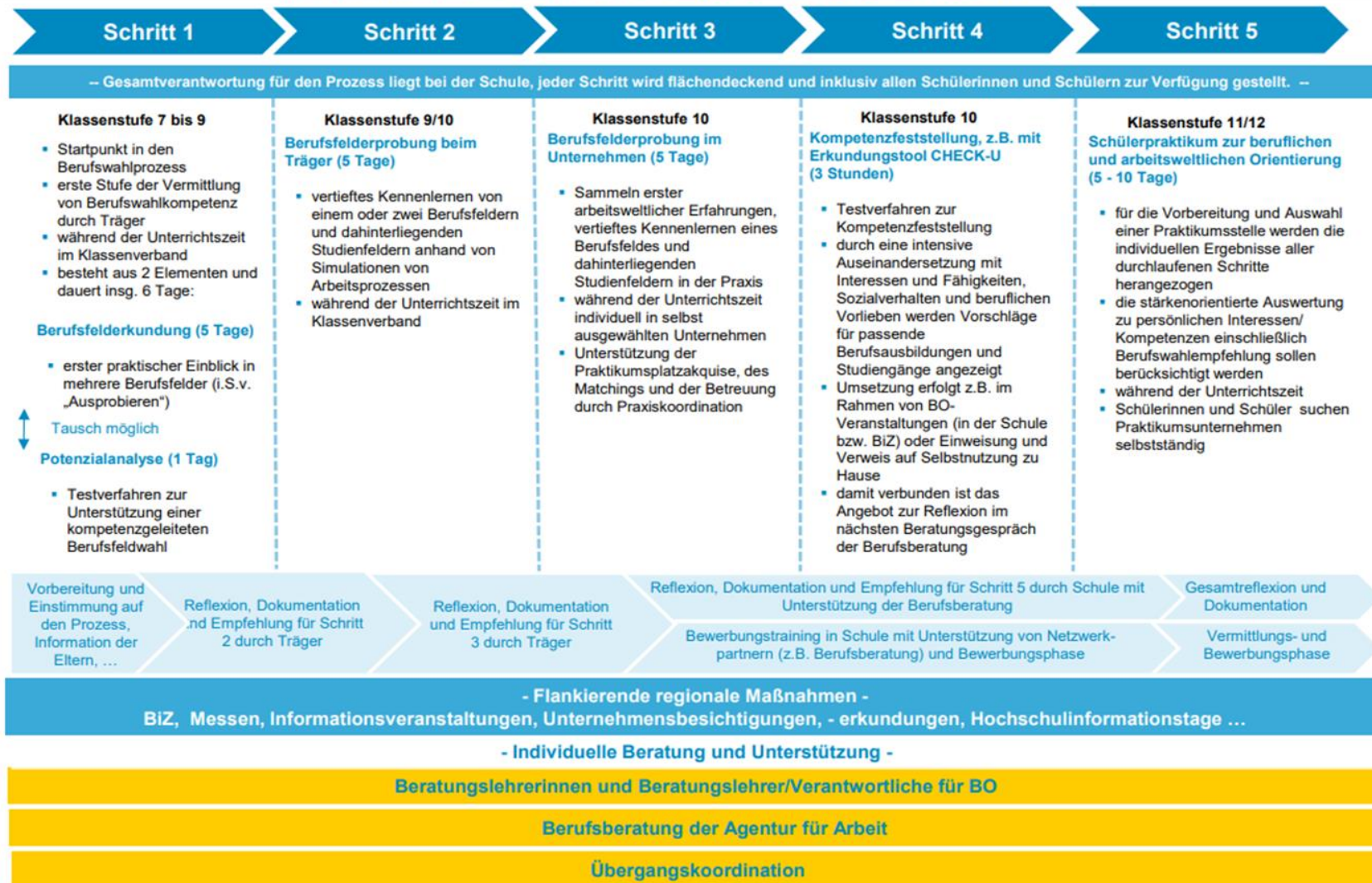
BO als Aufgabe aller Lehrkräfte in allen Fächern

Lernentwicklungsgespräche und Arbeit mit Erziehungsberechtigten

Kooperationen mit berufsbildenden Schulen, Unternehmen, Institutionen und Wissenschaft

ELTERNABEND AUSBILDUNG

| Welche Rolle spielt die Schule? |



ELTERNABEND AUSBILDUNG

| Welche Rolle spielt die Schule? |

Umsetzung der Landesstrategie: (innerhalb des Lehrplans und BO-Konzepts der Schule), z.B.

- Berufsfelderkundung 7. Klasse: 5 Tage in 9 Berufsfeldern am JBZ/IB /ÜAG in Jena
- Berufsfelderprobung 8. Klasse: 1 Woche eines der Berufsfelder aus der 7. Klasse
- Schülerpraktikum z.B. 9. Klasse: eigene Suche zu einem feststehenden Datum



ELTERNABEND AUSBILDUNG

| Welche Rolle spielt die Schule? |



Teil A. Grundlagen der beruflichen Orientierung

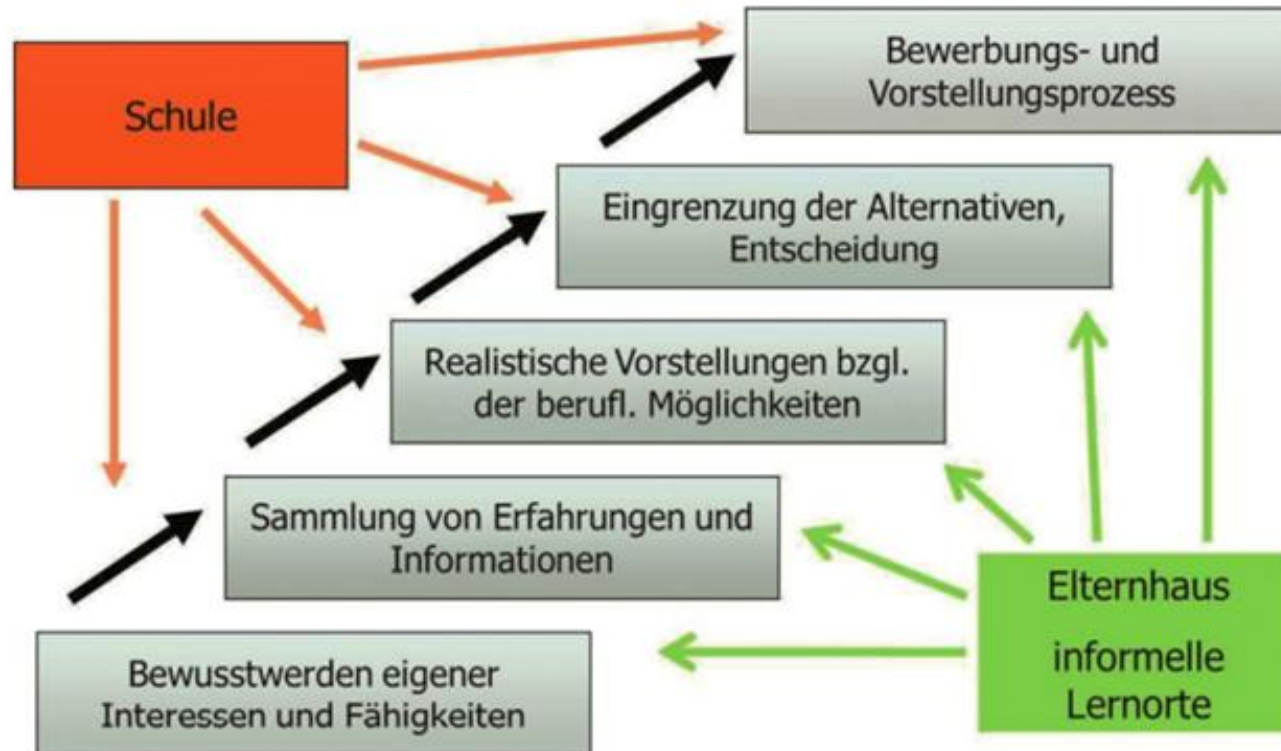


Abbildung 2. Die Schritte im Berufswahlprozess (vgl. Bergmann, 2004)

ELTERNABEND AUSBILDUNG

| Welche Rolle spielt die Schule? |

Zusätzlich:

- Tage der offenen Tür in Schulen
- Fächer wie Deutsch Themen wie Bewerbungsschreiben, mit Betrieben und Unternehmen
- Material in der Auslage im Schulhaus zu beruflicher Orientierung
- Für BO-Lehrer mit 3 h Zeit pro Woche:
 - Sortierung von Material zeitaufwendig
 - Externe wie uns für Fachthemen einladen



ELTERNABEND AUSBILDUNG

| Welche Rolle spielt die Schule? |

Zusätzlich:

- Tage der offenen Tür in Schulen
- Fächer wie Deutsch Themen wie Bewerbungsschreiben, mit Betrieben und Unternehmen
- Material in der Auslage im Schulhaus zu beruflicher Orientierung
- Für BO-Lehrer mit 3 h Zeit pro Woche:
 - Sortierung von Material zeitaufwendig
 - Externe wie uns für Fachthemen einladen

Was Eltern tun können:

Eltern beim Elternabend → Eltern stellen in der Schule eigene Unternehmen vor
Elternsprecher aktivieren, dass der Bedarf da ist



ELTERNABEND AUSBILDUNG

| Gut informierte Eltern. Was heißt das? |

- Auftrag der Schule kennen
- Beobachten, welche Interessen, Hobbies Kind hat
- selbst Beratung in Anspruch nehmen
- Zeitschiene bis zum Abschluss kennen
- Welche Veranstaltungen gibt es in dieser Zeit?



ELTERNABEND AUSBILDUNG

| Gut informierte Eltern. Was heißt das? |

- Welche Fristen gibt es bei der Bewerbung?
- Wer kann unterstützen bei einer Bewerbung?
- Wer ist der Ansprechpartner in der Schule?
- Klassenchat nutzen
- Kontakte aktivieren für's Praktikum



ELTERNABEND AUSBILDUNG

| Baustelle Gehirn. Pubertät und Orientierung möglich?|



- Berufsorientierung kollidiert mit Pubertät
- Umbau im Gehirn
- Viele Themen zu eigenen Interessen
- Nutzen Phone kaum zur beruflichen Orientierung → Smartphone Kompetenz

- Rückmeldungen von Messen:
 - „Ich weiß, was ich will.“
 - „Ich mache ein Praktikum beim Onkel.“
 - „Ich weiß noch gar nichts.“
- Medienkompetenz: wie verwende ich Tools, Apps, z.B. Lehrstellenradar

ELTERNABEND AUSBILDUNG

| Informieren im Netz. Wo? |

- www.jupiter-jena.de
- www.azubi-jetzt.de
- www.lehrstellenradar.de
- www.planet-beruf.de

- Beratung in Anspruch nehmen
- Elternabende in der Schule mit Berufsberatung in Anspruch nehmen
- Berufsberatung der Agentur für Arbeit nutzen



ELTERNABEND AUSBILDUNG

| Kontakt suchen zu Betrieben. Wie? |

Wo findet mein Kind und/ oder ich Betriebe?

- Über Ausbildungsportale (z.B. Lehrstellenradar)
- Veranstaltungen wie Berufs-Info-Markt, jobwalk
- Praktikumswoche
- IHK-Schülercollege



ELTERNABEND AUSBILDUNG

| Kontakt suchen zu Betrieben. Wie? |

Wie komme ich in Kontakt?

- Anrufen, Mail schreiben, bewerben
- Hinweis, große Unternehmen brauchen Vorlaufzeit von mind. 4-8 Wochen
- Kleine Betriebe sind oftmals flexibler



ELTERNABEND AUSBILDUNG

| Kontakt suchen zu Betrieben. Wie? |

Was sind oft Gründe für Absage?

- Keine Kapazität momentan
- Kein Mehrwert für beide Seiten
- teils Praktikumsdauer zu kurz



ELTERNABEND AUSBILDUNG

| Anmelden und Erfahrungen sammeln. Wann? |

Wann ist die Zeit günstig für Orientierung

- 8. und 9. Klasse
- Außerhalb der Prüfungszeit
- Ferien nutzen für Angebote oder Ferienjobs
- Interessen testen: Tests machen, um Richtung zu finden → persönliche Beratung



ELTERNABEND AUSBILDUNG

| Ausbildungsmöglichkeiten in Jena und der Region |



Feinoptiker

Zerspanungsmechaniker

Fachinformatiker

Tischler

Zweiradmechaniker

Einzelhandelskaufleute

E-Commerce-Kaufleute

Erzieher

Pflegefachleute

Industriekaufleute

Verfahrensmechaniker für Glastechnik

Groß- und Außenhandelskaufleute

Maler und Lackierer

Anlagenmechaniker für Sanitär-, Heizungs- und Klimatechnik

ELTERNABEND AUSBILDUNG

| Übersicht bis Ende des Schuljahres inkl. Ferien |

INFormieren im Web

www.jupiter-jena.de

www.azubi-jetzt.de

www.lehrstellenradar.de

www.juba-jena.de

INFOveranstaltungen live

Mai

13.5.
Hochschulfotag
Universität

JUNI
3.6.
JOBWALK

September

26.+27.9.
Vocatium



ANMELDEN und ausPROBiEren

Sommerferien

PRAKTIKUMSWOCHE
SCHNUPPERLEHRE

IHK-Schülercollege

IMMER

Witelo-Workshops
Schülerexpress
Schnupperstudium

ELTERNABEND AUSBILDUNG

| Übersicht Möglichkeiten nach der Schule|

Reha-Spezifische Ausbildung

Bei besonderen
Bedarfen

u.a. Fachpraktiker-
Abschluss

Schulische Ausbildung

Mindestens
Realschulabschluss

2 Jahre |
Fachabi+Berufsab-
schluss

Duale Ausbildung

Haupt- oder
Realschulabschluss*

Meist 3-jährig

Berufsabschluss



*Betriebe entscheiden

ELTERNABEND AUSBILDUNG

| Übersicht Möglichkeiten nach der Schule|

Duales Studium

(Fach)Hochschulreife

Mind. 2 Jahre

Ak. Abschluss

Bundesfreiwilligendienst | Freiwilliges
Soziales Jahr | FÖJ

Vollzeitschulpflicht
muss erfüllt sein

Studium

Hochschulreife

Mind. 3 Jahre

Ak. Abschluss

Weitere Schulabschlüsse

Fachpraktische
Schulabschlüsse an
Berufsschulen,
Berufsfachschulen und
Höheren
Berufsfachschulen

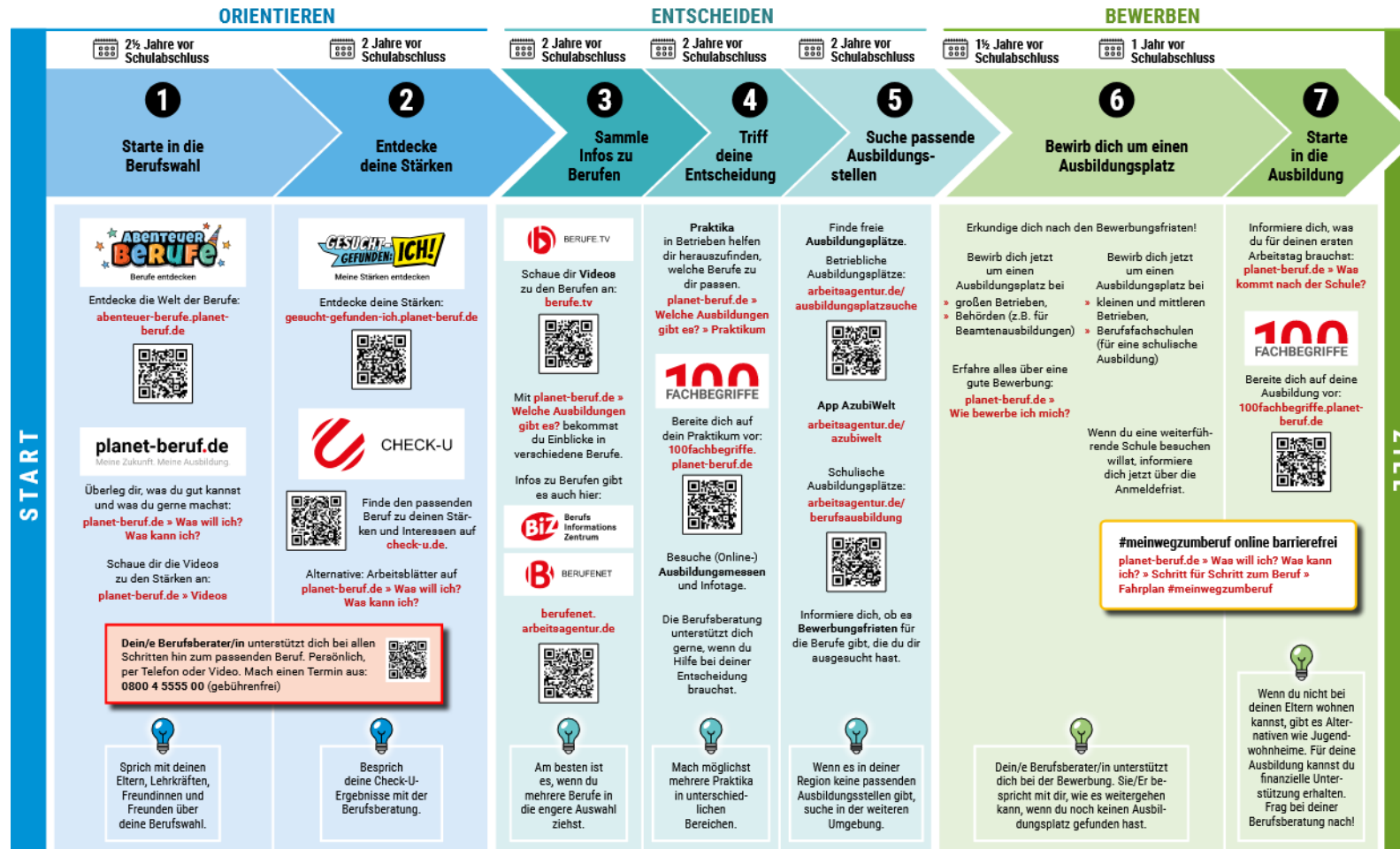


ELTERNABEND AUSBILDUNG

| Übersicht nach Schuljahren|

#meinwegzumBeruf
Mein Berufswahlfahrplan

planet-beruf.de
Meine Zukunft. Meine Ausbildung.



ELTERNABEND AUSBILDUNG

| Übersicht nach Schuljahren|

Beratungsmöglichkeiten

- Berufsberatung in der Schule und im Berufsinformationszentrum
- Ausbildungsberatung bei den Kammern
- Studienberatung an den Hochschulen
- Berufsschulen

- Projekte und Einrichtungen: Passgenaue Besetzung, Jugendberufsagentur



ELTERNABEND AUSBILDUNG



| Fragen? |

ELTERNABEND AUSBILDUNG

| Ihr Kontakt zu uns |



Daniela Drilltzsch
jupiter@jena.de
www.jupiter-jena.de



Marco Böhme
Marco.boehme@meinhandwerk-jena.de
www.azubi-jetzt.de



Antje Peuckert
juba@jena.de
www.juba-jena.de



Johanna Blumröder
blumroeder@jbz-jena.de
www.jbz-jena.de